

LMC   Hobby *Dethleffs*

VERMIETUNG

Nur bei uns:

- Keine Servicepauschale
- Kautiön NUR 1.000 €
in bar oder mit EC-Karte



von Wohnmobilen und Kastenwagen

Caravanpark Spann...an GmbH

Werner-von-Siemens-Str. 2

24783 Osterröñfeld

04331 70885 60

info@spann-an.com

www.spann-an.com


caravanpark
Spann...an
Kompetenz in Sachen Freizeit seit 1992



IHRE ANSPRECHPARTNER

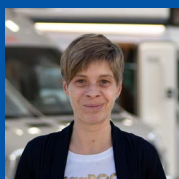


Gesa Hirschfeld

Buchungen und Mietverträge

☎ 04331 70885 15

@ gesa.hirschfeld@spann-an.com



Karin Hermann

Buchungen und Mietverträge

☎ 04331 70885 22

@ karin.hermann@spann-an.com



Jörg Hirschfeld

Über- und Rückgaben



Mohamed Khalil

Über- und Rückgaben

FERIEN FÜR SCHLESWIG-HOLSTEIN 2026

Ostern	Do. 26.03. bis Fr. 10.04.2026
Sommer	Sa. 04.07. bis Fr. 14.08.2026
Herbst	Mo. 12.10. bis Fr. 24.10.2026

Unsere Vermietstation finden Sie in unserem Holzhaus

Unser Team berät Sie gerne zu Ihrem Vermietwunschfahrzeug, zeigt Ihnen die entsprechenden Wohnwagen und Wohnmobile und setzt den Mietvertrag für Sie auf.

Am Tag der Übergabe und Rücknahme kommen Sie bitte zur technischen Einweisung und

Fahrzeugübergabe direkt in unser Holzhaus. Von hieraus werden Sie zu Ihrem Fahrzeug begleitet. Unser Übergabeteam übergibt Ihnen das Fahrzeug, den Schlüssel und die Papiere. Sie können Ihren privaten PKW auf unserem Parkplatz abstellen. Am Rücknahmetag wartet hier auch unser Team auf Sie.





KASTENWAGEN

Reisekomfort auf kompakte Art

Die kompakten Feizeitmobile sind wendig, gut durchdacht und vielseitig einsetzbar. Ob für einen ausgedehnten Urlaub oder spontane Wochenend- und Städtetrips - diese Kastenwagen sind ideal für eine Auszeit in die Stadt oder Natur.

Kastenwagen mit Längsbetten



+ Anhängerkupplung

Pers.	
Sitz- /Schlafplätze	4/2
Länge	6,36 m + (AHK)
Tech. zul. Gesamtmasse	3.500 kg

Kastenwagen mit Doppelbett



+ Anhängerkupplung

Pers.	
Sitz- /Schlafplätze	4/2
Länge	5,99 m + (AHK)
Tech. zul. Gesamtmasse	3.500 kg



Kastenwagen mit Längsbetten und Schlafdach



+ Anhängerkupplung

Pers.	
Sitz- /Schlafplätze	3/4
Länge	6,36 m + (AHK)
Tech. zul. Gesamtmasse	3.500 kg

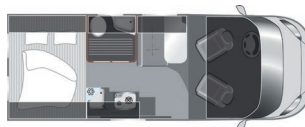
Kastenwagen mit Doppelbett und Schlafdach



+ Anhängerkupplung

Pers.	
Sitz- /Schlafplätze	4/4
Länge	5,41 m + (AHK)
Tech. zul. Gesamtmasse	3.500 kg

Kastenwagen mit Doppelbett und Schlafdach



+ Anhängerkupplung

Pers.	
Sitz- /Schlafplätze	4/4
Länge	5,99 m + (AHK)
Tech. zul. Gesamtmasse	3.500 kg



- Alle Grundrisse sind Beispielbilder und dienen rein zur Orientierung.

KASTENWAGEN

November	105,- € pro Tag
März, April & Oktober	115,- € pro Tag
Mai & September	130,- € pro Tag
Juni - August *	135,- € pro Tag

*Mindestmietzeit: 3 Tage, im Zeitraum Juni - August 7 Tage

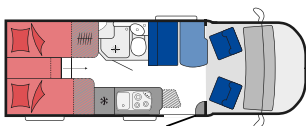


VAN MIT MULTI-MEDIA PAKET

Alles, was Reisen schöner macht

Die VANS sind zuverlässige Urlaubsbegleiter für den komfortablen Urlaub zu zweit und sind mit einem vollständigen Multi-Media Paket (Radio/Navigation & Rückfahrkamera, TV & SAT) ausgestattet.

Van - Multi-Media für 2 Personen



+ Heckfahrradträger

Pers.

Sitz- /Schlafplätze 4/2

Länge 6,78 m + (HFT)

Tech. zul. Gesamtmasse 3.500 kg



- Alle Grundrisse sind Beispielbilder und dienen rein zur Orientierung.

VANS FÜR 2 PERSONEN

November	120,- € pro Tag
März, April & Oktober	125,- € pro Tag
Mai & September	140,- € pro Tag
Juni - August *	150,- € pro Tag

*Mindestmietzeit: 3 Tage, im Zeitraum Juni - August 7 Tage



KLASSIK REISEMOBIL

Komfortables Reisen - Grenzenlose Möglichkeiten

Die Fahrzeuge in unserer Klassikkategorie sind verlässliche Begleiter für Urlaube zu zweit oder mit der ganzen Familie. Besonders für Reisen mit Kindern bieten sie eine optimale Unterstützung, um den Urlaub für alle Beteiligten angenehm und reibungslos zu gestalten.

Teilintegriert mit Einzelbetten und Hubbett



+ Heckfahrradträger

Pers.

Sitz- /Schlafplätze 4/3

Länge 7,06 m + (HFT)

Tech. zul. Gesamtmasse 3.500 kg



Preise Klassik Reisemobile auf Seite 9 →



Teilintegriert mit Einzelbetten und Hubbett



Pers. 

Sitz- /Schlafplätze	4/4
Länge	7,00 m - 7,41 m + (HFT)
Tech. zul. Gesamtmasse	3.500 kg

+ Heckfahrradträger

Teilintegriert mit französischem Bett und Hubbett



Pers. 

Sitz- /Schlafplätze	4/4
Länge	6,99 m + (HFT)
Tech. zul. Gesamtmasse	3.500 kg

+ Heckfahrradträger



Alkoven mit Etagenbett



Pers. 

Sitz- /Schlafplätze	6/6
Länge	6,61 m + (HFT)
Tech. zul. Gesamtmasse	3.500 kg

+ Heckfahrradträger

Alkoven mit Doppelbett



Pers. 

Sitz- /Schlafplätze	4-5/4-5
Länge	7,26 m + (HFT)
Tech. zul. Gesamtmasse	3.500 kg

+ Heckfahrradträger

- Alle Grundrisse sind Beispielbilder und dienen rein zur Orientierung.

KLASSIK REISEMOBIL

November	120,- € pro Tag
März, April & Oktober	125,- € pro Tag
Mai & September	140,- € pro Tag
Juni - August *	150,- € pro Tag
Aufpreis bei Automatikgetriebe	5,- € pro Tag

*Mindestmietzeit: 3 Tage, im Zeitraum Juni - August 7 Tage



PREMIUM REISEMOBIL

Reisen mit Komfort


Wer bei seiner Reise auf eine Portion Luxus nicht verzichten möchte und zudem nach einem geräumigen Fahrzeug sucht, findet in dieser Kategorie garantiert das richtige Modell. Dieses Fahrzeug ist mit einer automatischen Sat-Anlage sowie einer Rückfahrkamera und einem Navigationssystem ausgestattet. Hier bleibt kein Wunsch offen.

Vollintegriert mit Einzelbetten und Hubbett

nur mit Führerscheinklasse C1 - Automatikgetriebe



+ Anhängerkupplung

Pers.		
Sitz- /Schlafplätze		4/4
Länge		7,19 m + (AHK)
Tech. zul. Gesamtmasse		4.500 kg



- Alle Grundrisse sind Beispielbilder und dienen rein zur Orientierung.

PREMIUM REISEMOBIL

November	180,- € pro Tag
März, April & Oktober	185,- € pro Tag
Mai & September	190,- € pro Tag
Juni - August *	195,- € pro Tag

*Mindestmietzeit: 3 Tage, im Zeitraum Juni - August 7 Tage

DAS IST AN BORD

Geschirr mit Pütt & Pann

Unsere Geschirrxboxen sind nach der Anzahl der Personen ausgerichtet. Sie finden diese Boxen in der Garage der Wohnmobile oder unter den Betten im Wohnwagen.

Vorhanden ist folgendes:

Gabeln, Messer, Esslöffel, Teelöffel, Rührlöffel, Schöpfkelle, Pfannenwender etc., verschieden große Töpfe mit Deckel, Pfanne, Essteller, Suppenschalen, Desserteller, Becher, Gläser, verschiedene Messer, Schere, Schneidebrett, Dosenöffner und ein Teekessel.

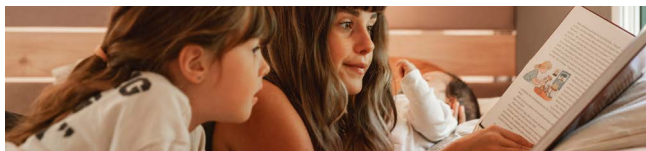
DAS SOLLTEN SIE EINPACKEN

Nach unserer Erfahrung wäre es ratsam, folgende Dinge noch einzupacken:

- ☐ Bettwäsche mit Decken und Kissen, Spannbettlaken
- ☐ Handtücher/Strandtücher
- ☐ Wasserkocher
- ☐ Kaffeemaschine
- ☐ Abwaschschüssel, Schwamm, Lappen, Spültücher
- ☐ Spülbürste und Spülmittel
- ☐ Mülltüten
- ☐ Waschmittel
- ☐ Küchenrolle
- ☐ Alu- und Frischhaltefolie
- ☐ Vorratsdosen
- ☐ Sieb
- ☐ Topflappen
- ☐ Feuerzeug/Streichhölzer
- ☐ Wasserentkeimungsmittel (wenn Sie z.B. nach Spanien oder Kroatien fahren)

PRIVATE DINGE

- ☐ Ausweise/Impfpässe
- ☐ Krankenkarte, Impfausweise/Papiere
- ☐ Bargeld/EC-Visa-Karten
- ☐ Buchungsbestätigungen (für Fähre und Campingplätze)
- ☐ Evtl. Straßenkarten
- ☐ Ladegeräte
- ☐ Kulturbeutel inkl. Sonnenschutz
- ☐ Arzneimittel & Verbandskasten/Erste-Hilfe-Sets
- ☐ Zeitschriften/Bücher
- ☐ Spiele (für drinnen und draußen)
- ☐ Reiserücktrittsversicherung



ALLGEMEINE MIETBEDINGUNGEN

Führerschein und Personalausweis

1. Der Mieter muss im Besitz eines gültigen Personalausweises und Führerscheins sein. Diese sind zur Mietübergabe mitzubringen. Das Mindestmietalter beträgt 21 Jahre.
 - Für unsere Kastenwagen und Klassikfahrzeuge ist der normale Führerschein Klasse B ausreichend.
 - Bitte beachten Sie, Fahrzeuge der Premium-Kategorie & Maxia Van haben ein Gesamtgewicht von mehr als 3,5t, wodurch ein Führerschein der Klasse 3 bzw. C/C1 erforderlich ist.
 - Das Mitführen eines Wohnwagens ist mit dem alten Führerschein, dem Führerschein der Klasse BE oder B96 erlaubt.
 - Jeder Mieter ist für die Einhaltung der gesetzlichen Vorschriften verantwortlich (Führerschein, Verkehrsregeln).

Beispielfahrzeuge

2. Die hier gezeigten Wohnmobile/ Wohnwagen sind Beispielfahrzeuge der jeweiligen Gruppe.
 - Maßgebend für die Buchung sind ausschließlich die Anzahl der Sitz- und Schlafplätze in dieser Kategorie sowie die Fahrzeugart (VI, TI, Alkoven oder Kastenwagen) und die Bettensituation.
 - Alle technischen Angaben sind ca. Angaben. Technische Änderungen der Fahrzeuge sind vorbehalten.
 - Angebotene Fahrzeuge können in Dekor und Ausführung von den in der Preisliste gezeigten Abbildung abweichen.

Mindestmietzeit, Nichtraucher-Fahrzeuge und Haustiere

3. Die Mindestmietzeit beträgt 3 Tage, in der Saison Juni - August 7 Tage.
4. Alle Fahrzeuge sind Nichtraucher-Fahrzeuge.
5. Das Mitführen von Haustieren ist nur in den dafür vorgesehenen Fahrzeugen gestattet.

Fahrzeugübergaben und Rücknahmen

6. Fahrzeugabholungen und Rücknahmen finden von Montag bis Freitag statt; in den Sommerferien nur am Montag ODER Freitag.
7. Fahrzeugabholungen sind am ersten Miettag in der Zeit von 14.00 - 16.00 Uhr vorgesehen und Rücknahmen am letzten Miettag bis 10.00 Uhr.
 - Abholzeiten können telefonisch, einige Tage vor Mietbeginn, erfragt werden.

- Keine Übergaben und Rücknahmen an Samstagen, Sonn- und Feiertagen.
- Innenreinigung übernimmt der Kunde - Außenreinigung wir.
- Sie erhalten das Fahrzeug vollgetankt und bringen es vollgetankt zurück, bitte denken Sie auch an den AdBlue Tank.

Alles über Preise

8. Alle Preise gelten inkl. Mehrwertsteuer 19%.
9. Preise gelten für den jeweiligen Monat pro Tag. Übergabe- und Rücknahmetag gelten zusammen als 1 Tag, sofern 24 Stunden nicht überschritten werden.
10. Bei Übergabe muss eine Kautions von 1.000,- € hinterlegt werden, welche bei Abgabe eines schadenfreien Fahrzeuges wieder ausgezahlt wird (Zahlbar in Bar oder per EC-Karte).
 - a. Bei Schadensfällen werden die Kosten für die Instandsetzung bis zur Kautionshöhe abgerechnet.
11. Falls Sie das Fahrzeug nicht von innen gereinigt zurück bringen oder die Toilette entleert haben, behalten wir uns folgende Gebühren vor:
 - a. Endreinigungsgebühr: 150,- €
 - b. Entleerung der Toilettenkassette: 150,- €

Auslandsfahrten

12. Grundsätzlich sind alle Auslandsfahrten in europäische Länder möglich.
13. Fahrten in die Ukraine, Russland sind nicht gestattet.
14. Fahrten in Kriegs- und Krisengebiete sind verboten.

Zahlungsbedingungen

15. Von Abschluss des Vertrages bis 7 Tage danach ist eine Anzahlung von 200,- € fällig.
16. Der Restbetrag ist 28 Tage vor Mietbeginn zu zahlen (Bei Nichteinhaltung dieser Zahlungsfrist ist der Vermieter nicht mehr an die zugesagte Reservierung gebunden).

Rücktritt vom Vertrag

17. Beim Rücktritt vom Vertrag durch den Mieter vor dem vereinbarten Mietbeginn, fallen Stornierungskosten zwischen 20 % und 95 % des Mietpreises an. Diese richten sich nach dem Zeitpunkt der Stornierung. In den AGB können Sie diese nachlesen.
18. Der Mieter ist berechtigt, einen Ersatzmieter zu nennen, erfüllt dieser den Mietvertrag, fallen keine Kosten an.



ALLGEMEINER HINWEIS

Alle genannten Fahrzeuge sind nur Typklassen, genaue Verfügbarkeit wird erst bei der Buchung bestätigt. Details in der Ausstattung können variieren.



Leistungen, Ausstattung und Zubehör

Unsere Mietwohnwagen und Wohnmobile bieten Ihnen Komfort, Top-Ausstattung und Zubehör für flexible, unvergessliche Reisen. Entdecken Sie die Freiheit unterwegs!

BESONDERE LEISTUNGEN

	KASTENWAGEN	MULTI MEDIA VAN	KLASSIK	PREMIUM
350 Freikilometer pro Tag, jeder Mehrkilometer 0,40 €, ab 14 Tagen Mietdauer alle KM frei	✓	✓	✓	✓
Voll- und Teilkasko-Schutz mit einer Selbstbeteiligung von 1.000 € pro Schadensfall	✓	✓	✓	✓
Haftpflichtdeckung mit einer Deckungssumme von € 100 Mio. Deckungssumme Personenschäden Max. 8 Mio. pro Person	✓	✓	✓	✓
Dementsprechender Hersteller Mobilitäts-garantie und europaweiter Schutzbrief	✓	✓	✓	✓
Außenreinigung	✓	✓	✓	✓
Einweisung und Übergabe	✓	✓	✓	✓

SERIENAUSSTATTUNG

Kühlschrank, Gasherd, Heizung, Boiler, Frisch- und Abwassertank, WC, Dusche	✓	✓	✓	✓
---	---	---	---	---



SONDERAUSSTATTUNG FAHRZEUGE

	KASTENWAGEN	MULTI MEDIA VAN	KLASSIK	PREMIUM
Radio	✓	✓	✓	✓
Markise	✓	✓	✓	✓
Rückfahrkamera		✓		✓
Navigation		✓		✓
Fahrerhaus Klimaanlage	✓	✓	✓	✓
Fahrradträger	✓	✓	✓	✓
Automatische SAT-Anlage mit TV		✓		✓

ZUBEHÖR

	KASTENWAGEN	MULTI MEDIA VAN	KLASSIK	PREMIUM
Gasflaschen 11kg	2x	2x	2x	2x
Auffahrkeile	✓	✓	✓	✓
Adapterkabel	✓	✓	✓	✓
Kabeltrommel	✓	✓	✓	✓
Toilettenchemie & spez.Toilettenpapier	✓	✓	✓	✓
Wasserschlauch	✓	✓	✓	✓
Campingführer	✓	✓	✓	✓
Campingmöbel & Geschirr	✓	✓	✓	✓





Kompetenz in Sachen Freizeit seit 1992

VERKAUF

von Neufahrzeugen der Marken:

LMC Hobby EHYMER EERIBA
Dethleffs carado DOVRA

AN- UND VERKAUF von Gebrauchtfahrzeugen aller Marken

- Ausstellung von über 400 Wohnwagen und Reisemobilen, davon 40 Modelle in unserer Ausstellungshalle
- Anzahlungnahmen, Finanzierungen, Versicherungen, Zulassungen

3 SERVICEWERKSTÄTTEN

mit über 60 Servicetechnikern

- KFZ-Meisterwerkstatt
- Caravantechnikerwerkstatt
- Tischler-Meisterwerkstatt

FOLIERUNG von schlicht bis exklusiv – Wir machen Aufkleber, Teil- und Vollfolierung sowie Interieurfolierung

Caravanpark Spann...an GmbH
Werner-von-Siemens-Str. 2
24783 Osterrönfeld

04331 70885 0
info@spann-an.com
www.spann-an.com

Öffnungszeiten:
Mo. – Fr.: 9 – 18 Uhr*
Sa.: 9 – 13 Uhr

*November – Februar:
9 – 17:30 Uhr

Besichtigung:
Sa.: 13 – 17 Uhr
So.: 10 – 17 Uhr



KFZ-Meisterwerkstatt



Tischler-Meisterwerkstatt



**Caravantechniker-
Werkstatt**



Folierung

VERMIETUNG von über 70 Reisemobilen und Wohnwagen

ZUBEHÖRSHOP - auf 900 m²

- Ob Geschirr, Toilettenartikel, Auffahrkeile, Kabel, Campingmöbel oder Reiseführer – in der roten Halle findet jeder etwas.
- Große Indoor- Vorzeltausstellung von Isabella, Dometic, DWT und Wigo



Zubehörshop



Ausstellungshalle



Vermietung



Vorzeltausstellung



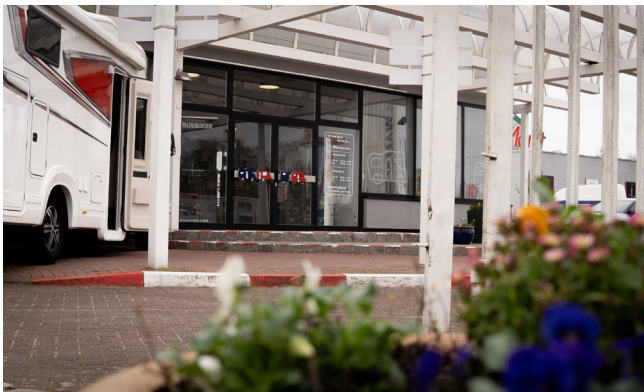
Krüger-Caravan by Spann...an in Schwentimental

■ VERKAUF

von Neufahrzeugen der Marken:



- **ANKAUF** von Gebrauchtfahrzeugen aller Marken
- **AUSSTELLUNG** von rund 70 neuen Wohnwagen und Reisemobilen auf unserer großzügigen Ausstellungsfläche
- **FINANZIERUNGEN, VERSICHERUNGEN, ZULASSUNGEN UND INZAHLUNGNAHMEN**



■ WERKSTATT

Ein-/ Umbauten nach Kundenwunsch,
Reparaturen/Unfallschäden

■ VERMIETUNG von über 20 Reisemobilen und Wohnwagen

- **ZUBEHÖRSHOP** auf 350m² mit einer riesigen Auswahl an Zubehör und Ersatzteilen



Caravanpark Spann...an GmbH
Zweigstelle Krüger-Caravan by Spann...an
Gutenbergstr. 11
24223 Schwentimental

04307 8125 0
krueger-caravan@spann-an.com
www.krueger-caravan.de

Öffnungszeiten:

Mo. – Fr.: 9 – 18 Uhr*

Sa.: 9 – 13 Uhr

*November – Februar:
9 – 17:30 Uhr

Besichtigung:

Sa.: 13 – 17 Uhr

So.: 10 – 17 Uhr



Besuchen Sie auch unsere 3 Wohnmobilhäfen am NOK



Wohnmobilhafen am Kanal-Café NOK

Am Kamp-Kanal 1
24783 Osterröfeld

- 33 Stellplätze terrassenförmig in erster Reihe
- Hochwertiges Sanitärgebäude
- Ganzjährig geöffnet



Wohnmobilhafen am Kreishafen NOK

Am Kreishafen 30 – 32
24768 Rendsburg

- 36 Stellplätze
- Hochwertiger Sanitär-Container
- Ganzjährig geöffnet



Wohnmobilhafen am Flugplatz Schachtholm NOK

Schachtholm 1
24797 Hörsten

- 52 Rasenstellplätze
- Keine sanitären Anlagen
- Witterungsbedingt im Winter geschlossen



Keine Reservierung möglich - Fragen Sie uns gerne nach der aktuellen Auslastung unter:

0171 414 70 46 · platz@spann-an.com · www.wohnmobilhafen-nok.de



Treten Sie auch unserer Facebook

Gruppe „Spann an Wohnmobilhäfen am NOK“ bei.